



Ekobiosfera Dodatak u ishrani

*za ćurke uzgajane za proizvodnju
mesa*



ZADATAK



Savremene žvinarske farme nastoje da usklade dva često suprotstavljena cilja – postizanje visokog **kvaliteta** i **efikasne** proizvodnje, uz ostvarivanje **profita**.

Za proizvođače to znači efikasniji uzgoj ćurki, veći prirast mase, bolju stopu preživljavanja i viši kvalitet finalnog proizvoda.

IZAZOVI PRILIKOM PROIZVODNJE

KVALITET MESA

Savremena proizvodnja ćurećeg mesa usmerena je na dobijanje proizvoda vrhunskog biološkog kvaliteta. Jednako važan cilj je očuvanje ekološke bezbednosti u svim fazama proizvodnje – od pripreme hrane do završne prerade.



KONVERZIJA HRANE

Odnos utroška hrane i žive mase pokazuje koliko je hrane potrebno da bi se dobio jedan kilogram telesne mase ćurke pre klanja.

U optimalnim uslovima moguće je postići konverziju manju od **3kg** hrane za svaki kilogram prirasta tokom različitih faza tova.



JEDINSTVENOSTVENA VELIČINA STADA

Održavanje ujednačene veličine jata pri klanju garantuje ravnomeran kvalitet proizvoda i maksimalnu efikasnost prerade.



IZAZOVI PRILIKOM PROIZVODNJE

MORTALITET

Da bi se održala optimalna produktivnost jata, ukupan mortalitet tokom tova treba da ostane ispod **6%** od broja pilića smeštenih na početku.



TEŽINA

Uz odgovarajuću ishranu i pravilno vođenje, ćurke mogu ostvariti zapažen dnevni prirast od **25 do 200** grama, što obezbeđuje brz i efikasan rast i proizvodnju mesa vrhunskog kvaliteta.



CREVNI POREMEĆAJI

jedan od glavnih uzroka smanjene produktivnosti u tovu ćurki

70% imunih odgovora u organizmu vezano je za digestivni trakt, što naglašava njegov ključni značaj za održavanje ravnoteže organizma i zdravlja ptica.

30% energetske rezerve ptice troši se na procese u organizmu pogođenom enteritisom.

Posledice se ogledaju u smanjenom unosu hrane, niskoj apsorpciji hranljivih materija i gubitku telesne mase. Kod najosetljivijih jedinki ovo može dovesti i do smrti.

Dugotrajna upala dovodi do smanjene produktivnosti jata, promena u unosu hrane, varenju, apsorpciji i iskorišćavanju hranljivih materija kod ptica.

FAKTORI KOJI UTIČU NA PRODUKTVNOST



- Ujednačen rast i razvoj kostura, unutrašnjih organa i mišićne mase ćurki
- Otpornost ptica na nepovoljne uticaje iz okoline, poput stresa, mikroba i virusa
- Smanjenje štetnog uticaja mikotoksina na imuni sistem ptica
- Aktiviranje varenja
- Podsticanje rada organa za varenje i hormonskog sistema
- Efikasan metabolizam uz visoku svarljivost i iskorišćenje hranljivih materija iz hrane
- Održavanje ravnoteže crevne mikroflore smanjenjem patogenih mikroba koji proizvode toksine i ugrožavaju normalnu fiziološku mikrofloru.

REZULTATI UPOTREBE



Smanjenje **mortaliteta** ptica



Povećan **prirast** telesne mase kod uzgajanih ptica



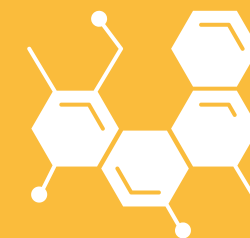
Smanjen odnos utroška hrane i prirasta (bolja efikasnost ishrane)



Povećana **otpornost** ptica na stres i nepovoljne uslove okoline



Poboljšan **kvalitet** mesa



Ublažavanje negativnih efekata izazvanih **mikotoksinima**

REZULTATI UPOTREBE



Poboljšani **imuni** odgovor na
vakcinacije



Smanjenje ili uklanjanje
upala u crevnom traktu



Podsticanje rada
digestivnog sistema



Bolji **metabolizam**



Smanjenje troškova i povećanje
ekonomske efikasnosti
proizvodnje ćurećeg mesa

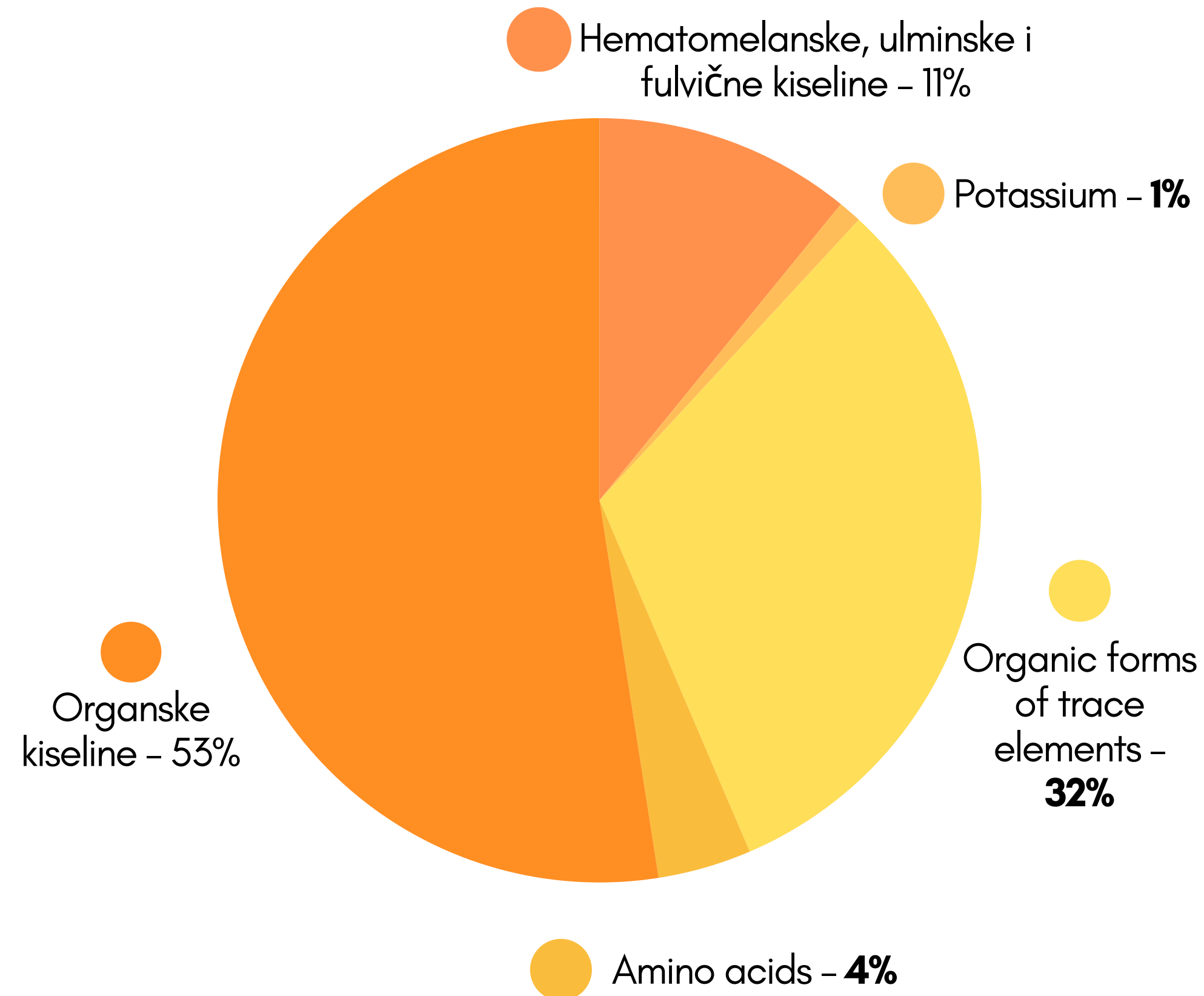
“EKOBIOSFERA” je potpuno bezbedan za ČURKE, LJUDE i OKOLINU

➤ EKOBIOSFERA je ekološki čist, prirodan krmni dodatak za mladu i odraslu stoku.

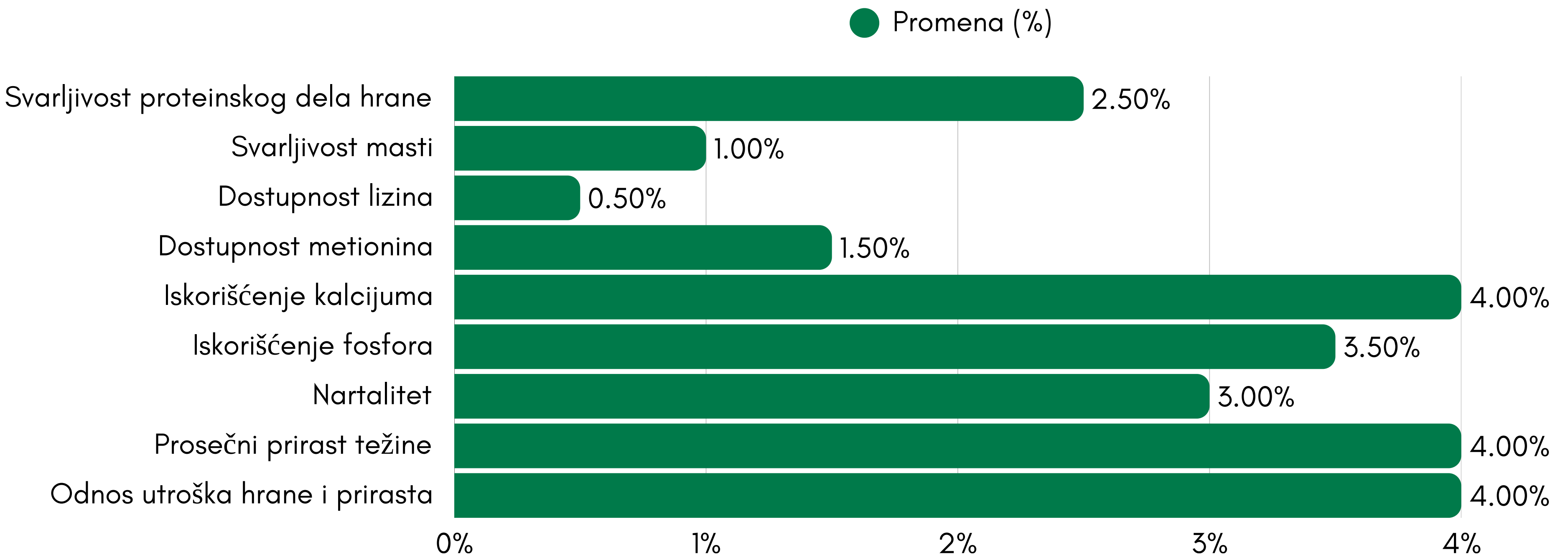
➤ Krmni dodatak nema kancerogene, alergene, anafilaktoidne, teratogene niti embriotoksične osobine.

➤ To ga čini bezopasnim i za životinje i za ljude, pružajući značajne prednosti u poređenju sa konvencionalnim lekovitim sredstvima.

SASTAV:



REZULTATI UPOTREBE "EKOBIOSFERA"



opis opita

- **Odabrane su dve grupe pilića indijke:** eksperimentalna i kontrolna
- **Broj ptica:** 250 u svakoj grupi
- **Trajanje produktivnog perioda:** 150 dana uzgoja
- **Ishrana:** obe grupe dobijale su istu ishranu
- **Eksperimentalna grupa:** primala krmni dodatak "EKOBIOSFERA"

parametri istraživanja

- **Dinamika žive mase (nedeljno)**
- **Mortalitet - dnevni**
- **Dinamika prosečnih dnevnih prirasta (nedeljno)**
- **Potrošnja hrane**
- **Pokazatelji klanja**

REZULTATI

+ 3%

Povećanje **preživljavanja** stada

+ 11.9%

Povećanje prosečnog **prirasta** žive mase

+ 8.7%

Poboljšanje **konverzije** hrane

+ 9.2%

Povećanje **profitabilnosti** proizvodnje

+ 2.1%

Povećanje **prinosa** pri klanju